



UNIVERSITA' degli STUDI ROMA TRE

AREA TECNICA

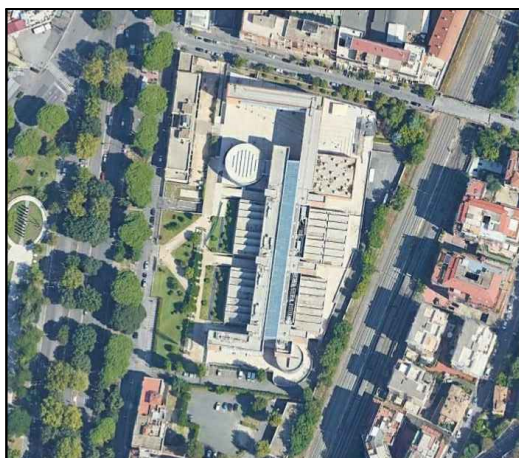
VIA OSTIENSE N°159 - 00154 ROMA

LAVORI DI MANUTENZIONE DEI SISTEMI DI SICUREZZA  
E ANTINCENDIO A SERVIZIO DI EDIFICI UNIVERSITARI

LOTTO 03 - OST163

Via OSTIENSE n.163 - 00154 - ROMA

LAVORI DI MANUTENZIONE DELL'IMPIANTO  
AUDIO DEL RETTORATO



PROGETTISTI

Per. Ind. Corrado Becucci  
Corso Trieste 140  
00198 Roma

N. ELABORATO:

03.02.08

NOME FILE:

----

SCALA:

----

DATA:

03 - LUG - 2019

TITOLO ELABORATO:

IMPIANTO DI DIFFUSIONE SONORA DI EMERGENZA  
ANALISI INCIDENZA MANODOPERA

LOCALIZZAZIONE:

.....

REV.	DATA	DESCRIZIONE	REDATTO DA :	VERIFICATO DA :
00	03/07/2019	EMISSIONE		
01	26/07/2019	REVISIONE 1		

EMESSO PER:

☐ COMMENTI

☐ APPROVAZIONE

☐ CANTIERE

☐ COME COSTRUITO (AS BUILT)

# **ANALISI INCIDENZA MANODOPERA**

**OGGETTO:** UNIROMA3 - STABILE V. OSTIENSE 163  
IMPIANTO DIFFUSIONE SONORA DI EMERGENZA

**COMMITTENTE:** UNIROMA3

ROMA, 26/07/2019

**IL TECNICO**  
P. I. CORRADO BECUCCI

Num.Ord. TARIFFA	INDICAZIONE DEI LAVORI E DELLE SOMMINISTRAZIONI	Quantità	I M P O R T I		COSTO Manodopera	incid. %
			unitario	TOTALE		
	<b>R I P O R T O</b>					
	<b><u>LAVORI A MISURA</u></b>					
1 025028d	Cavo flessibile conforme ai requisiti della Normativa Europea Regolamento UE 305/2011 - Prodotti da Costruzione CPR e alla CEI UNEL 35324 a bassissima emissione di fumi e gas tossi ... nsione nominale 0,6/1 kV, non propagante l'incendio conforme CEI 60332-1-2: tripolare FG16OR16 - 0,6/1 kV: sezione 6 mmq SOMMANO m	35,00	5,48	191,80	88,23	46,00
2 035052h	Interruttore automatico magnetotermico, serie modulare, tensione nominale 230/400 V c.a.: potere d'interruzione 10 kA, curva caratteristica di intervento tipo "C" (CEI-EN 60947-2): bipolare 10 ÷ 32 A SOMMANO cad	2,00	67,32	134,64	28,27	21,00
3 035061a	Modulo automatico differenziale da associare agli interruttori magnetotermici della serie modulare, tensione nominale 230/400 V c.a.: sensibilità 0,3 A o 0,5 A, tipo «A»: bipolare, per magnetotermici con portata fino a 32 A SOMMANO cad	2,00	96,96	193,92	9,70	5,00
4 035341a	Quadro da parete in materiale termoplastico, grado di protezione IP 65, pannelli frontali e portello trasparente, completo di guide DIN35 e accessori per installazione di dispositivi modulari, capacità: 18 moduli su una fila SOMMANO cad	1,00	54,67	54,67	20,77	38,00
5 D05.37.003	Tubo termoplastico rigido, serie pesante a norme CEI con marchio IMQ (colore grigio) autoestinguente, fissato con supporti o fissatubo distanti al massimo cm 50, compresi i tasselli ed ogni altro accessorio quali curve, manicotti, ecc, in opera: diametro esterno mm 25 SOMMANO m	540,00	4,14	2'235,60	1'341,36	60,00
6 NP.03.001	Fornitura e posa in opera di CENTRALE DI CONTROLLO EVAC IN PORTINERIA TIPO Sistema EVAC AUDIONET-MX 11 Zone Singole Potenze varie, CON POTENZA DIFFUSA DI 3800w, Backup 24H + 30, CO ... nto, le programmazioni e la sincronizzazione con l'impianto di rivelazione incendi e tutte le programmazioni necessarie. SOMMANO a corpo	1,00	32'705,95	32'705,95	854,50	2,61
7 NP.03.002	Fornitura e posa in opera di atoparlanti/diffusori Proiettore di suono in alluminio da 20W (max 30W) 100V, bianco. Potenza selezionabile 20W-10W-5W-2,5W, 105dB SPLmax@1kHz/ 92dB SP ... o stacco in cavo/tubo dalla dorsale di piano e della quota parte di una eventuale scatola di derivazione E60 aggiuntiva. SOMMANO cadauno	2,00	141,81	283,62	44,20	15,58
8 NP.03.003	Fornitura e posa in opera di altoparlanti/diffusoriAltoparlante a doppio cono da 6", potenza selezionabile 6-3-1.5-0.75 W, in custodia metallica montabile a profilo o a sbalzo ,amp ... i piano e della quota parte di una eventuale scatola di derivazione E60 aggiuntiva. compresa l'attivazione dell'impianto SOMMANO cadauno	117,00	73,50	8'599,50	2'585,70	30,07
9 NP.03.004	Fornitura e posa in opera di atoparlanti/diffusori Proiettore di suono bidirezionale in alluminio da 12W (max 18W) 100V, bianco. Potenza selezionabile 12W-6W-3W-1,5W, 102dB, morse ... i piano e della quota parte di una eventuale scatola di derivazione E60 aggiuntiva. compresa l'attivazione dell'impianto SOMMANO cadauno	68,00	141,81	9'643,08	1'502,80	15,58
10 NP.03.005	Fornitura e posa in opera di atoparlanti/diffusori Altoparlante modulare da incasso 6 W 100V-70V, cono 6", elevata pressione acustica, colore bianco con griglia circolare in metall ... o stacco in cavo/tubo dalla dorsale di piano e della quota parte di una eventuale scatola di derivazione E60 aggiuntiva. SOMMANO cadauno	142,00	70,97	10'077,74	3'138,20	31,14
11 NP.03.006	Fornitura e posa in opera di altoparlanti/diffusori Colonna sonora in alluminio, potenza 20W (max 30W) 100V-8 Ohm, 4 altoparlanti incorporati, elevata direttività, SPL a 20W/ 1W (a ... o stacco in cavo/tubo dalla dorsale di piano e della quota parte di una eventuale scatola di derivazione E60 aggiuntiva. SOMMANO cadauno	39,00	141,81	5'530,59	861,90	15,58
12 NP.03.007	ESECUZIONE DI BRECCHE, TRACCE, ASSISTENZE E RISARCITURE DI TUTTI I TIPI COMPRESI TUTTI GLI ONERI: Tracce eseguite nella muratura, eseguite a mano, compresa la chiusura, stuccatura, ...					
	<b>A R I P O R T A R E</b>			69'651,11	10'475,63	

Num.Ord. TARIFFA	INDICAZIONE DEI LAVORI E DELLE SOMMINISTRAZIONI	Quantità	I M P O R T I		COSTO Manodopera	incid. %
			unitario	TOTALE		
	R I P O R T O			69'651,11	10'475,63	
13 NP.03.008	trasporti dei materiali di risulta di qualsiasi tipo, scarriolature, oneri di scarica e tutti gli annessi e connessi.  SOMMANO a corpo	1,00	5'500,00	5'500,00	4'400,00	80,00
	FPO CASSETTA E60 Cassetta di derivazione da parete a vista con 4 finestre, da parete vuota, in lega leggera o materiale apposito, munita di morsettiera ceramica per passaggio/deriv ... die di 200x150x75mm o similari alla bisogna con tutti gli accessori necessari per dare l'opera finita a regola d'arte.  SOMMANO cadauno	64,00	68,72	4'398,08	916,48	20,84
14 NP.03.009	FPO DI CAVO EVAC VIOLA SU CANALI, IN TUBI, A PARETE/SOFFITTO DI CAVO EVAC FTE4OM1 EVC PH120 100/100V - EN 50200 EN 60332-3-25 CEI 20-105 CEI 36762 C-4 (U0=400V), COMPRENSIVO DI TUT ... O SE A PARETE/SOFFITTO VISTA, ATTREZZATURE, ONERI DELLA SICUREZZA ED EVENTUALE APERTURA/CHIUSURA CONTROSOFFITTI/CAVEDI.  SOMMANO m	5600,00	2,70	15'120,00	6'160,00	40,74
	Parziale LAVORI A MISURA euro			94'669,19	21'952,11	23,19
	T O T A L E euro			94'669,19	21'952,11	23,19
	A R I P O R T A R E					







